

Приложение
к постановлению администрации
городского округа Домодедово
Московской области
от _____ № _____

ОПИСАНИЕ МЕСТОПОЛОЖЕНИЯ ГРАНИЦ

Публичный сервитут с целью переноса ВЛ 110 кВ, подлежащей реконструкции в связи с изменением ее местоположения по адресу: Российская Федерация, Московская область, городской округ Домодедово, г. Домодедово, мкр. Центральный

(наименование объекта, местоположение границ которого описано (далее - объект))

Раздел 1

Сведения об объекте

№ п/п	Характеристики объекта	Описание характеристик
1	2	3
1.	Местоположение объекта	Московская область, город Домодедово, микрорайон Центральный
2.	Площадь объекта +/- величина погрешности определения площади (Р +/- Дельта Р)	242 +/- 5 м ²
3.	Иные характеристики объекта	Срочный публичный сервитут на время реконструкции в связи с изменением их местоположения. Сервитут в отношении части земельного участка с кадастровым номером 50:28:0010304:836

Раздел 2

Сведения о местоположении границ объекта

1. Система координат МСК-50, зона 2

2. Сведения о характерных точках границ объекта

Обозначение характерных точек границ	Координаты, м		Метод определения координат характерной точки	Средняя квадратическая погрешность положения характерной точки (Mt), м	Описание обозначения точки на местности (при наличии)
	X	Y			
1	2	3	4	5	6
-	-	-	-	-	

3. Сведения о характерных точках части (частей) границы объекта

Обозначение характерных точек части границы	Координаты, м		Метод определения координат характерной точки	Средняя квадратическая погрешность положения характерной точки (Mt), м	Описание обозначения точки на местности (при наличии)
	X	Y			
1	2	3	4	5	6
Часть 1					
1	435779.28	2205003.96	Метод спутниковых геодезических измерений (определений)	0.1	-
2	435772.72	2205017.62	Метод спутниковых геодезических измерений (определений)	0.1	-
3	435770.98	2205019.87	Метод спутниковых геодезических измерений (определений)	0.1	-
4	435759.74	2205025.79	Метод спутниковых геодезических измерений (определений)	0.1	-
5	435748.99	2205020.17	Метод спутниковых геодезических измерений (определений)	0.1	-
1	435779.28	2205003.96	Метод спутниковых геодезических измерений (определений)	0.1	-

Раздел 3

Сведения о местоположении измененных (уточненных) границ объекта

1. Система координат -

2. Сведения о характерных точках границ объекта

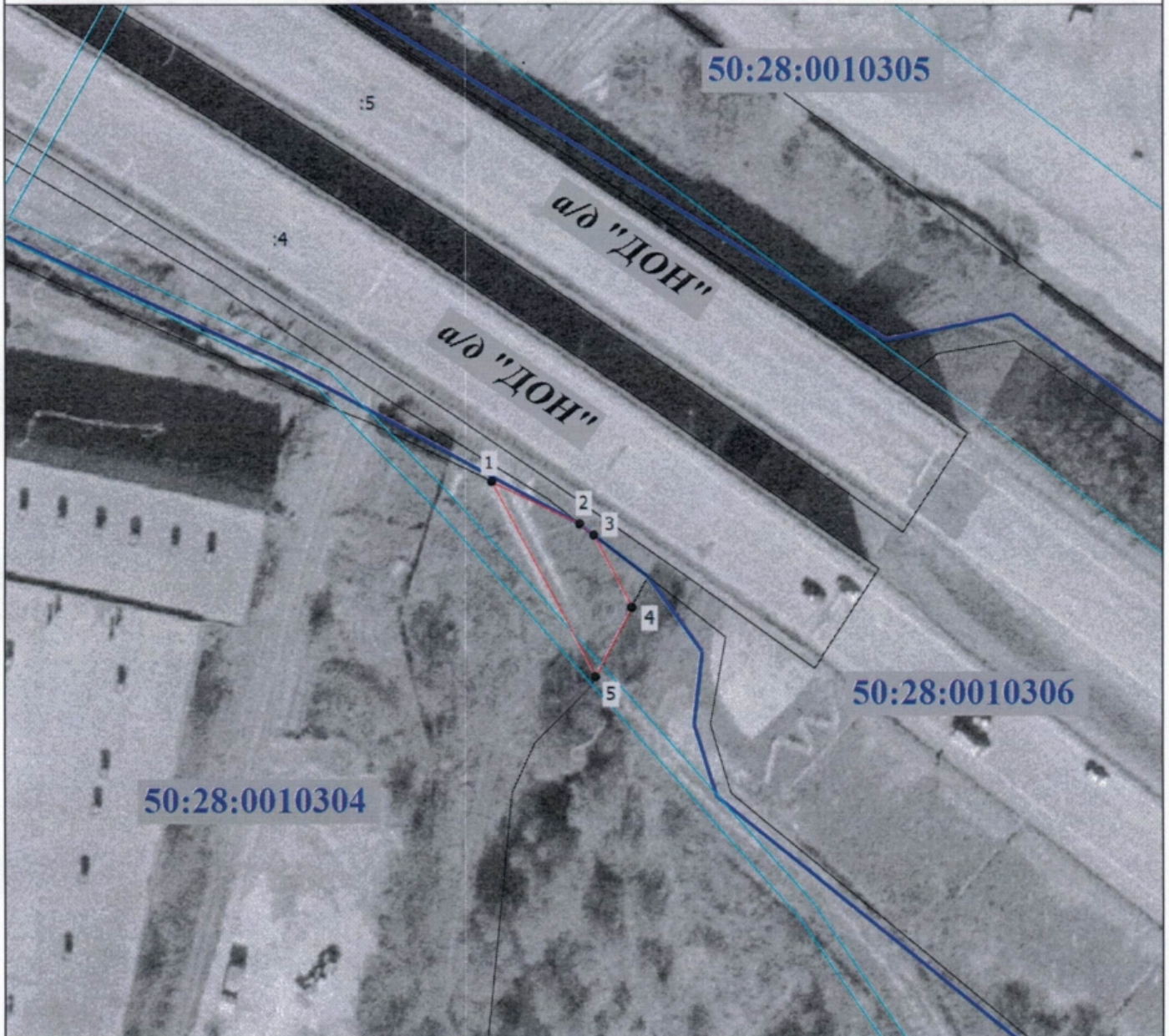
Обозначение характерных точек границ	Существующие координаты, м		Измененные (уточненные) координаты, м		Метод определения координат характерной точки	Средняя квадратическая погрешность положения характерной точки (M _t), м	Описание обозначения точки на местности (при наличии)
	X	Y	X	Y			
1	2	3	4	5	6	7	8
-	-	-	-	-	-	-	

3. Сведения о характерных точках части (частей) границы объекта

Обозначение характерных точек части границы	Существующие координаты, м		Измененные (уточненные) координаты, м		Метод определения координат характерной точки	Средняя квадратическая погрешность положения характерной точки (M _t), м	Описание обозначения точки на местности (при наличии)
	X	Y	X	Y			
1	2	3	4	5	6	7	8
-	-	-	-	-	-	-	







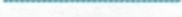
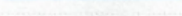
Раздел 4

Схема расположения границ публичного сервитута



Масштаб 1:1000

Условные обозначения

-  - Граница публичного сервитута
-  - Характерная точка границы, сведения о которой позволяют однозначно определить ее положение на местности
-  - Обозначение новой характерной точки
-  - Существующая часть границы, имеющиеся в ЕГРН сведения о которой достаточны для определения ее местоположения
-  - Граница муниципального образования
-  - Граница населенного пункта
-  - Граница зоны с особыми условиями
-  - Граница кадастрового квартала
- 50:28:0010305** - Номер кадастрового квартала

Подпись _____

Дата " 30 " 09 2021 г.

Место для оттиска печати (при наличии) лица, составившего описание местоположения границ объекта



**Текстовое описание местоположения границ
населенных пунктов, территориальных зон, особо охраняемых природных
территорий, зон с особыми условиями использования территорий**

Прохождение границы		Описание прохождения границы
от точки	до точки	
1	2	3
1	2	-
2	3	-
3	4	-
4	5	-
5	1	-